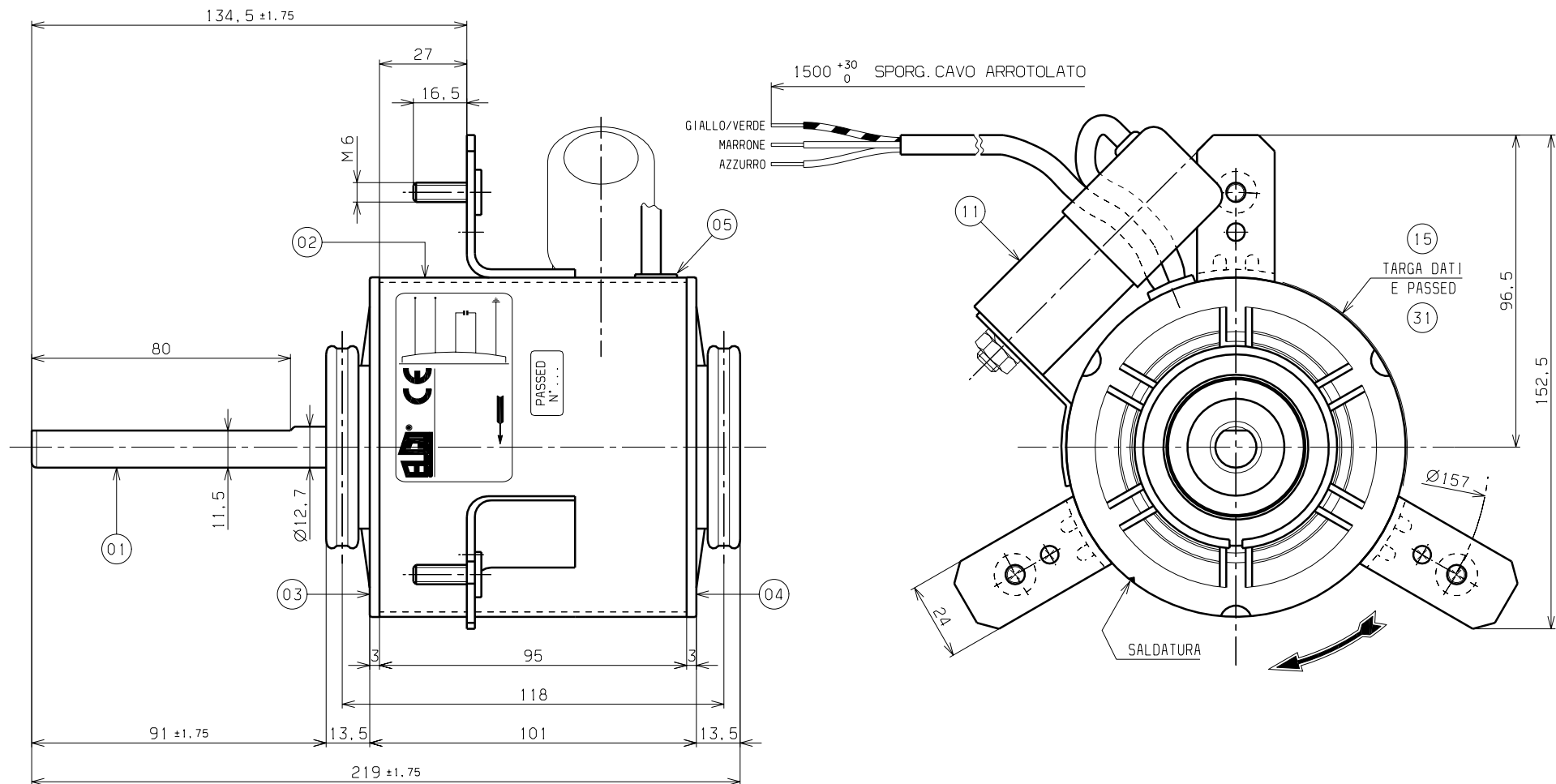
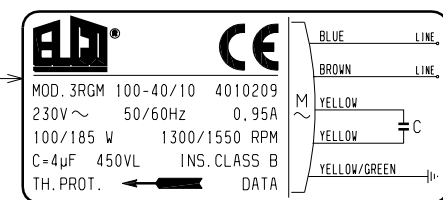
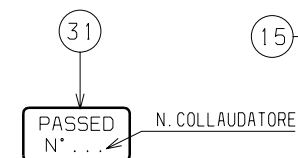


DISEGNO ESEGUITO CON
CAD
VIETATA LA MODIFICA MANUALE



MOTORE IN CLASSE "B" - ESECUZIONE A BRONZINE	
GIOCO ASSIALE	1,5 - 3,5 mm
FASCIA	CHIUSA
COPERCHIO LATO CAVI	CHIUSO
COPERCHIO LATO OPPOSTO CAVI	CHIUSO
NOTE DI MONTAGGIO NORMATIVA	EL.UN.0009
CONTROLLO MECCANICO NORMATIVA	EL.CM.0002
CONTR.ELETTRICO CON PRESCR.	M.953



A 26.08.03		Trasferito disegno su sistema CAD ed aggiornato dati di targa	Franzolin	
Ed.	Data	Descrizione	Firma esecutore	Visto
MODIFICHE				

Per quote senza tolleranza normativa UNI EN 22768-mK		Trattamento -	A3	
		Materiale -		
Firma S.M.		Motore monofase		Peso Kg -
Data 03.05.81		230V - 50/60Hz		N° Rif. -
Visto		Tipo 3RGM 100-40/10		Edizione A
Scala ---				4-010-209

LA ELCO SI RISERVA A TERMINE DI LEGGE LA PROPRIETA' DEL PRESENTE DISEGNO CON DIVIETO DI RIPRODURLO O COMUNICARLO A TERZI SENZA AUTORIZZAZIONE